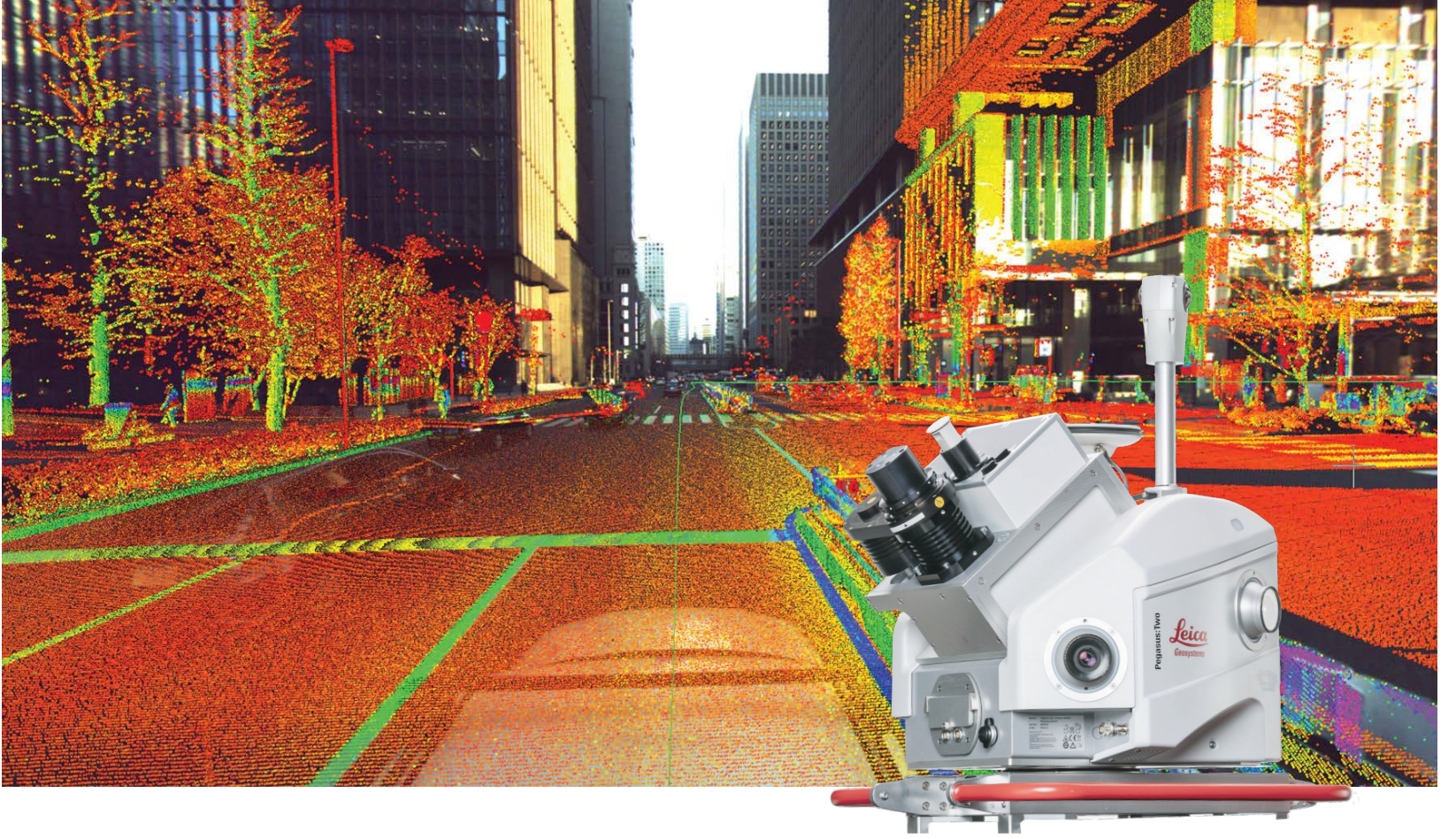


Leica Pegasus:Two Ultimate Mobil gerçeklik



Geliştirilmiş esneklik

Çok çeşitli ışık koşullarında ve farklı araç hızlarında veri yakalayabilirsiniz. Piksel oranına göre geniş sensörü ve çift-hafif sensörleri ile daha dinamik menzillerde veri yakalama imkanı ile çalışmanızı detaylı ve hassas hale getirin. 12 mega piksellik yükseltilmiş yan kamera çözünürlüğü ve onboard JPEG sıkıştırması ile fotogrametri ve görüntü kalitenizi artırın.



Şehir sayısallaştırma

Şehir altyapılarının, plan ve kaynaklarının sayısallaştırılması Akıllı Şehirlerin temelidir. Pegasus:Two Ultimate bu pazarda en iyi çözümü oluşturmanıza imkan verir. Dijital nokta bulutuna ayarlı kusursuz 360° görüntüler ileride otomatik araçlarla kullanılacak verilerin kolaylıkla toplanması ve kaydedilmesine yardımcı olur. Daha fazla sensör portu sayesinde gerçeklik yakalamada daha çok araca sahipsiniz.



Daha fazla veri, daha hızlı

Daha fazla sensör portu ek sensörler bağlayarak şehri daha fazla araçla sayısallaştırmak demektir. Çıkarılabilir endüstriyel USB 3.0 hard disk ile zamandan tasarruf sağlarsınız. Kullanıcı verileri doğrudan çıkarılabilir sürücüye kaydedebilir ve USB 3.0 arayüzü olan her türlü bilgisayar veya sunucuya sorunsuz şekilde bağlanabilir.

Leica Pegasus:Two Ultimate Ürün Özellikleri

GÖRÜNTÜ KARESİ & KALDIRIM KAMERALARI

Kamera sayısı	4 yerleşik kamera, opsiyonel 1 veya 2 ayarlanabilir ek harici kamera
Sensör	Yüksek hassasiyetli CMOS 12 MP (4000x3000)
Piksel boyutu	3.45 µm
Maksimum görüntü karesi oranı	8.6 fps x kamera, max 825 MP x saniyeye eşit (toplanmış, sıkıştırılmış, kaydedilmiş)
Lens	12 mm
Görüş alanı	61° x 47°

360° KÜRESEL KAMERA

Kamera sayısı	2 çift balık gözü kamera
Sensör	24 MP panoramik kamera sistemi (2 x 12 MP)
Piksel boyutu	3.45 µm
Görüş alanı	360° x 167°; bir küresel ile; tam kürenin %98'ine eşit

TARAYICI

Tarayıcının teknik veriler dokümanına bakınız.

KONTROL ÜNİTESİ

Çok çekirdekli endüstriyel PC, düşük güç tüketimi, kaldırım kameraları veya ek yan kameralar için 2 x ek kamera portu, USB3.0 arayüzü ile çıkartılabilir 1 TB HDD, PPS/NMEA/DMI çıkışları için eşleştirme portu. Batarya sistemi ile USB, Ethernet ve kablosuz bağlantılar mevcuttur. Uzak arayüz ile servis desteği mevcuttur.

BATARYA SİSTEM PERFORMANSI (LITHIUM-ION)

Tipik çalışma süresi	9 saat profiler versiyonu; 13 saat tarayıcı versiyonu
VAC giriş voltajı	100 min -240 maks. VAC otomatik ayarlama
AC giriş gücü (şarj döngüsü)	350W Maksimum
AC giriş frekansı	50/60 Hz
Tam şarj süresi	11.0 maks. saat; %0'dan başlayarak
DC çıkışı	21- 29 volts
Watt/Amp saat	2685 Watt saat / 104 Amp saat

GNSS/IMU/SPAN Sensörü

GPS, GLONASS, Galileo ve BeiDou uydu sistemleri için üçlü bant içerir: L-Band, SBAS, ve QZSS; tek ve çift anten desteği, tekerlek sensörü girişi, planlanmış eğitim - İTAR kısıtlaması yok, düşük sesli FOG IMU.

Frekans	200 Hz
MTBF	35,000 saat
Hareket halinde gyro sapması	0.75 ±der / saat
Gyro sapma ofseti (der/saat)	0.75 der / saat
Gyro açılma rastgele yürüyüş	0.1 deg /saat
Gyro ölçek faktörü	300 ppm
Gyro aralığı	450 ±deg /s
İvmeölçer sapması	1mg
İvmeölçer ölçek faktörü	300 ppm
İvmeölçer aralığı	5 ±g
10 saniyelik kesinti sonrası konum doğruluğu	0.020 m RMS yatay, 0.020 m RMS düşey, 0.008 derece RMS pitch/roll, 0.013 derece RMS gidiş yönü.

*Belirtilmemişse, teknik veriler 9012 profiler ve İMAR FSAS IMU'yla birlikte Leica Pegasus:Two ürünü içinidir. Teknik veriler dokümanı haber verilmeksizin değiştirilebilir.

Resimler, tanımlar ve teknik veriler bağlayıcı değildir. Tüm hakları saklıdır.

OPSİYONEL AKSESUARLAR

Tekerlek sensörü
Herbir dönüş için 1,000 pulse, IP67, tekerlek sensörü verileri için entegre zaman bilgisi (GNSS kontrol ünitesi tarafından sağlanır). Tekerlek sensörü verilerinin işlenmesi Kalman filtrelemesi bazlı yörüngeli sayısal yazılıma enterebilir. Çok çeşitli tekerlek boyutları desteklenir.

Dönen platform
Kamera geometrisi alınırken alternatif tarayıcı ve profiler konumu sağlamak üzere opsiyonel dönen platform mevcuttur.

BATARYA

Ağırlık	34.8 kg
Boyut	65 x 32 x 37cm

ÇEVRESEL

Çalışma sıcaklığı	0° C ila + 40° C, yoğunlaşmayan, IP koruma seviyesi IP52; tarayıcı hariç. Tarayıcı dokümanlarından faydalanabilirsiniz
Saklama sıcaklığı	-20° C ila + 50° C, yoğunlaşmayan..

TİPİK DOĞRULUK*

Yatay doğruluk	0.020 m RMS
Düşey doğruluk	0.015 m RMS
Koşullar	Kontrol noktası yok, gökyüzü açık

VERİM*

Her bir proje için üretilen veri (sıkıştırılmış)	129 GB/saat veya 3.3 GB/km (tahmini)
Post-proses sonrası üretilen veri (görüntüler ve nokta bulutu)	180 GB/saat veya 4.5 GB/km (tahmini)

ÇIKIŞ SEÇENEKLERİ*

Görüntüler	Fotogrametrik parametreler için JPEG ve ASCII
Nokta bulutu	İkili LAS 1.2. X,Y,Z, yoğunluk, RGB değerleri. Kamera resimleri ile renklendirme Hexagon Nokta Formatı. Recap, E57

DOĞRULUK TEST KOŞULLARI*

Tarayıcı frekansı	Saniyede 1,000,000 nokta
Görüntü mesafesi	3 m
Sürüş hızı	40 km/saat
Sistem konfigürasyonu	Tekerlek sensörü yok, ikili anten yok
Lazer tarayıcı	Profiler 9012
Maks. baz hattı uzunluğu	3.2 km

TEKRARLANABİLİRLİK*

Açık gökyüzüne dayalı, GPS+GLONASS işleme ve faz diferansiyelidir. Noktalar nokta bulutundan manuel olarak ölçülmüştür. Toplam 104 gözlem için 26 kontrol noktaları döngü 4 kez toplandı. Kontrol noktaları TPS ve nivo ile ölçüldü. X,Y,Z ortalama hatası -0.004,-0.004,0.001 metreydi, ve X,Y,Z standart sapması ise 0.011,0.012,0.008 metre oldu.

SENSÖR PLATFORMU

Ağırlık	51 kg (kutusuz), 86 kg (kutulu)
Boyut	60 x 76 x 68 cm, profiler versiyonu 60 x 79 x 76 cm, Leica ScanStation P20,P40,P50
Kutusu ile birlikte boyutu	68 x 68 x 65 cm

systemas.com.tr



SİSTEM BİLGİSAYAR VE TEKNİK HİZMETLER SAN. A.Ş.

MERKEZ : Kuru Mah. 2558. Cad. No: 4 / 31A Çayyolu / Çankaya / ANKARA

Tel: 0.312 235 10 11 Faks: 0.312 235 05 50 sales@systemas.com.tr

ŞUBE: Küçükbakkalköy Mah. Başöğretmen Cad. No: 64 34750 Ataşehir / İSTANBUL

Tel: 0.216 401 10 20 Faks: 0.216 401 10 19 sube@systemas.com.tr

- when it has to be right

Leica
Geosystems

YETKİLİ TEMSİLCİSİ